



Com grande experiência na produção de elementos de fixação. A RW rebites está preparada para atender as necessidades de cada cliente.

Fabricamos o seu produto na medida que você precisa, mediante amostras, normas ou desenho técnico.

Buscamos crescimento constante, não medimos esforços para buscar tendências, desenvolver produtos e investir em tecnologia e treinamento qualificado para os nossos colaboradores.

Qualidade, confiabilidade e preço justo fazem parte do nosso compromisso, garantimos a entrega do melhor produto.

Apostamos em nosso empenho e dedicação para fidelizar você como nosso parceiro.

ATENDEMOS INDÚSTRIAS:

- Eletro-Eletrônico
- Mecânica
- Metalúrgica
- Auto-Peças
- Vestuário e etc.

LINHA DE PRODUTOS:

- Rebites Maciços
- Rebites Semi-Tubulares
- Rebites Tipo U
- Pinos
- Parafusos
- Peças Especiais



MATÉRIA PRIMA:

- Aço de Baixo Carbono
- Latão
- Cobre
- Alumínio
- Aço Inox

ACABAMENTO SUPERFICIAL:

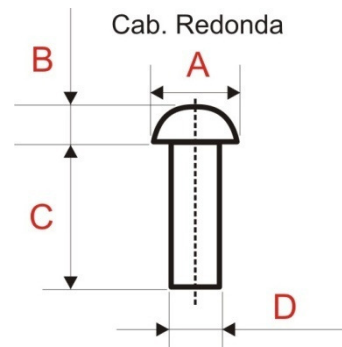
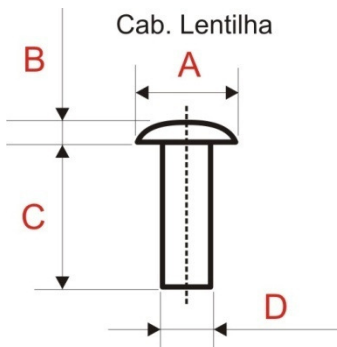
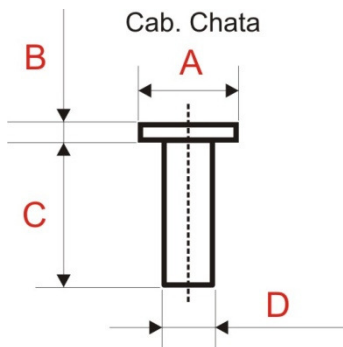
- Polido
- Fosfatizado
- Zincado
- Bicromatizado
- Niquelado
- Estanhado e etc..

LIMITES DIMENSIONAIS PARA MANUFATURA

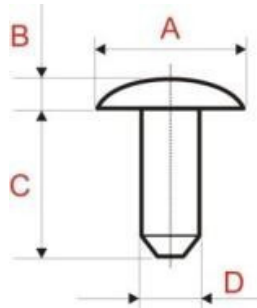
Referencia	Mínimo	Máximo
Diâmetro	1,00 mm	12,70 mm
Comprimento	2,00 mm	200,00 mm

Observação:

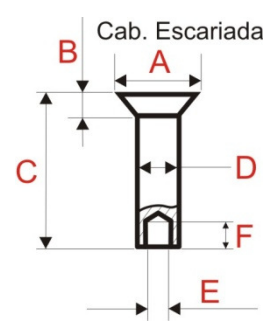
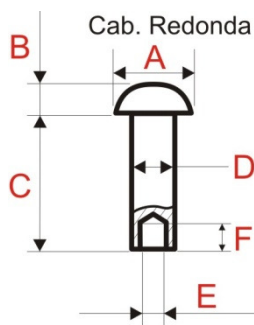
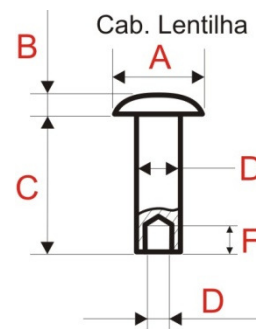
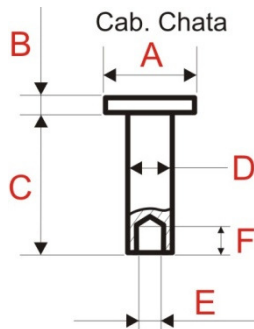
Dentro dos limites dimensionais, desenvolvemos produtos sob medida de acordo com a necessidade de cada cliente, mediante amostras, normas ou desenho técnico.

REBITES MACIÇOS


Rebites		Ø da Aste (mm) Ø D	Ø da Cabeça (mm) Ø A	Altura da Cabeça (mm) B	Altura da Aste (Polegada) C
1/8"	CHATA	3.18 ±0.08	6.30 ±0.35	1.00 ±0.15	1/8" 5/32" 3/16" 1/4" 5/16" 3/8" 7/16" 1/2" 1" 1.1/8" 1.5/32" 1.3/16" 1.1/4" 1.5/16" 1.3/8" 1.7/16" 1.1/2" 2" ... 3" ... 4" ... 5" ... 6" ... 7" ... 8" ...
	LENTILHA		6.50 ±0.35	1.30 ±0.15	
	REDONDA		5.50 ±0.35	2.30 ±0.15	
5/32"	CHATA	3.97 ±0.08	7.90 ±0.35	1.30 ±0.15	
	LENTILHA		8.10 ±0.35	1.60 ±0.15	
	REDONDA		6.90 ±0.35	2.90 ±0.15	
3/16"	CHATA	4.76 ±0.10	9.50 ±0.40	1.60 ±0.20	
	LENTILHA		9.80 ±0.40	1.90 ±0.20	
	REDONDA		8.30 ±0.40	3.50 ±0.20	
1/4"	CHATA	6.35 ±0.15	12.70 ±0.40	2.10 ±0.20	
	LENTILHA		13.00 ±0.40	2.50 ±0.20	
	REDONDA		11.10 ±0.40	4.70 ±0.20	
5/16"	CHATA	7.94 ±0.15	15.80 ±0.40	2.60 ±0.20	
	LENTILHA		16.30 ±0.40	3.20 ±0.20	
	REDONDA		13.80 ±0.40	5.90 ±0.20	
3/8"	CHATA	9.53 ±0.20	19.00 ±0.50	3.10 ±0.25	
	REDONDA		16.60 ±0.50	7.10 ±0.35	
7/16"	CHATA	11.11 ±0.20	22.20 ±0.50	3.70 ±0.25	
	REDONDA		19.40 ±0.50	8.30 ±0.35	
1/2"	CHATA	12.70 ±0.20	25.40 ±0.50	4.20 ±0.25	
	REDONDA		22.20 ±0.50	9.50 ±0.35	

REBITE MACIÇO DE ALUMÍNIO CABEÇA LENTILHA COM PONTA


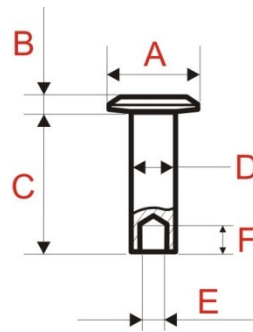
Rebites	Ø Aste (mm) Ø D	Ø Cabeça (mm) Ø A	Altura da Cabeça (mm) B	Altura da Aste (mm) C
3/16 x 5/16"	4.76 ±0.10	12.00 ±0.50	2.30 ±0.20	7.94 ±0.20
3/16 x 3/8"				9.53 ±0.20
3/16 x 7/16"				11.11 ±0.20
3/16 x 1/2"				12.70 ±0.20
3/16 x 9/16"				14.28 ±0.20
3/16 x 5/8"				15.87 ±0.20
3/16 x 3/4"				19.05 ±0.20
3/16 x 7/8"				22.22 ±0.20

REBITES SEMI-TUBULARES SOB MEDIDA


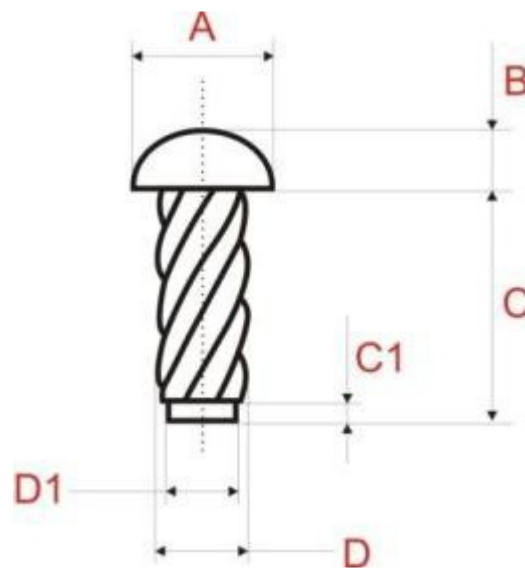
Tipos de Cabeça		Legenda				
Chata	A Ø da Cabeça	B Alt. da Cabeça	C Alt. da Aste	D Ø da Aste	E Ø do Furo	F Alt. do Furo
Lentilha						
Redonda						
Escariada						
Outras						
Limites Dimensionais para Manufatura						
Referencia	Mínimo		Máximo			
Diâmetro	1.00 mm		12.70 mm			
Comprimento	2.00 mm		200.00 mm			

Observação:

Dentro dos limites dimensionais, desenvolvemos rebites sob medida de acordo com a necessidade de cada cliente, mediante amostras, normas ou desenho técnico.

REBITES SEMI-TUBULARES PARA LONA DE FREIO


Rebites	Ø Aste Ø D	Ø Cabeça Ø A	Alt. Cabeça B	Altura da Aste C	Ø Furo E	Alt. Furo F
3 X 6	3.20 ±0.10	6.00 ±0.30	0.90 ±0.15	6.35 ±0.20	1.90 ±0.20	3.50 ±0.20
04 X 04	3.60 ±0.10	7.70 ±0.35	1.10 ±0.20	6.35 ±0.20	2.20 ±0.20	4.00 ±0.20
04 X 05				7.94 ±0.20		
04 X 06				9.53 ±0.20		
04 X 07				11.11 ±0.20		
04 X 08				12.70 ±0.20		
04 X 10				15.88 ±0.20		
07 X 04	4.70 ±0.10	9.40 ±0.40	1.10 ±0.20	6.35 ±0.20	3.60 ±0.20	4.50 ±0.20
07 X 05				7.94 ±0.20		
07 X 06				9.53 ±0.20		
07 X 07				11.11 ±0.20		
07 X 08				12.70 ±0.20		
07 X 10				15.88 ±0.20		
07 X 12				19.05 ±0.20		
07 X 14				22.22 ±0.20		
07 x 16				25.40 ±0.20		
10 X 06	6.20 ±0.15	12.20 ±0.40	1.10 ±0.20	9.53 ±0.20	4.60 ±0.20	5.50 ±0.20
10 X 08				12.70 ±0.20		
10 X 10				15.88 ±0.20		
10 X 12				19.05 ±0.20		
10 X 14				22.22 ±0.20		
10 X 16				25.40 ±0.20		
13 X 08	7.75 ±0.15	15.10 ±0.40	1.10 ±0.20	12.70 ±0.20	5.60 ±0.20	6.50 ±0.20
13 X 10				15.88 ±0.20		
13 X 12				19.05 ±0.20		
13 X 14				22.22 ±0.20		
13 X 16				25.40 ±0.20		

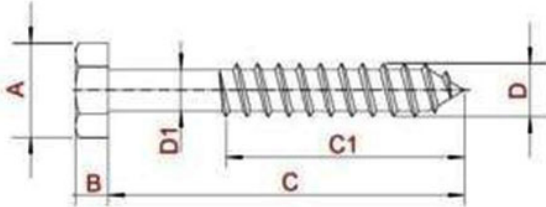
REBITE TIPO U


Rebite Tipo U			00	0	2	4	6	7	8	10	12	14
Ø Recartilha D	Máx.		1.52	1.90	2.54	2.95	3.55	3.91	4.24	4.62	5.38	6.15
	Mín.		1.45	1.83	2.46	2.84	3.45	3.81	4.11	4.50	5.23	5.99
Ø Ponta D1	Máx.		1.24	1.60	2.11	2.44	2.95	3.20	3.45	3.81	4.49	5.13
	Mín.		1.17	1.52	2.03	2.34	2.84	3.10	3.35	3.71	4.39	5.03
Ø Cabeça A	Máx.		2.52	3.24	4.12	5.36	6.61	7.24	7.85	9.12	10.37	11.61
	Mín.		2.27	3.00	3.71	4.91	6.10	6.71	7.29	8.49	9.71	11.0
Alt. Cabeça B	Máx.		0.97	1.25	1.76	2.19	2.62	2.82	3.05	3.48	3.89	4.32
	Mín.		0.66	1.05	1.50	1.91	2.32	2.52	2.72	3.13	3.53	3.94
Passo	Normal	Pr	0.50	0.635	0.635	0.907	1	0.907	1	1.27	1.41	1.41
	Axial	Pa	0.78	0.97	0.96	1.62	1.52	1.31	1.48	2.40	2.35	2.29
N° de Entradas	i		6	6	8	7	7	8	8	8	8	9
Ângulo	a		50°23'	49°19'	48°44'	55°58'	49°05'	46°14'	47°36'	58°08'	53°11'	52°
Ø Furo para Pregar			1.32	1.70	2.18	2.64	3.05	3.45	3.66	4.09	4.85	5.61

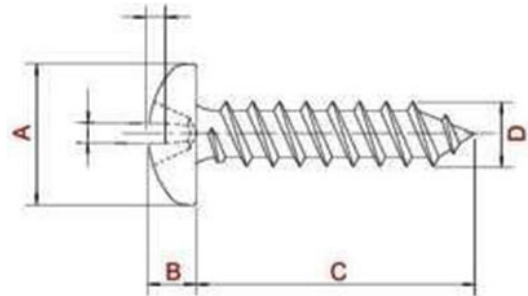
Altura da Aste C		1/8"	3/16"	1/4"	5/16"	3/8"	1/2"	5/8"	3/4"	1" e mais	
Altura da Ponta D		1.19	1.19	1.19	1.19	1.58	1.58	1.98	1.98	3.17	

PARAFUSOS DIVERSOS

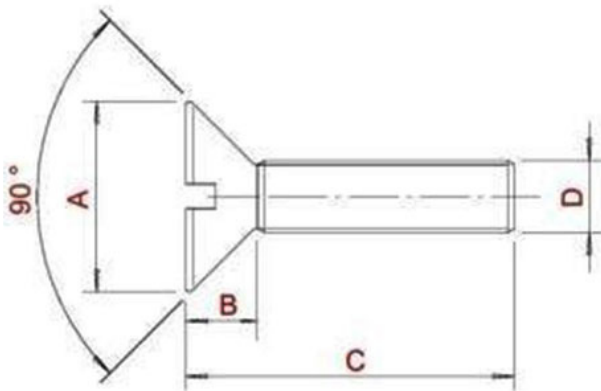
Parafuso Telha - Consulte



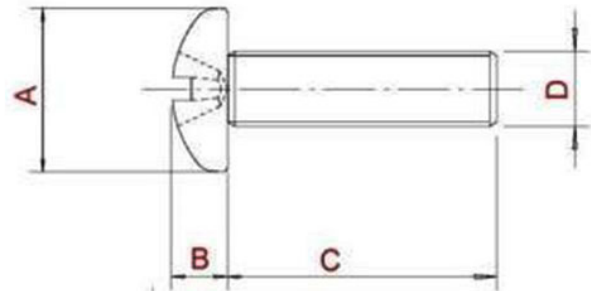
Auto Atarraxante - Consulte



Parafuso Rosca Milímetro - Consulte



Parafuso Rosca Polegada - Consulte



Tipos de Cabeça

Redonda	Cilíndrica	Chata	Oval	Panela	Flangeada	Outras
---------	------------	-------	------	--------	-----------	--------

Limites Dimensionais para Manufatura

Referencia	Mínimo	Máximo
Diâmetro	1.00mm	12.70mm
Comprimento	2.00mm	200.00mm

Observação:

Dentro dos limites dimensionais, desenvolvemos parafusos sob medida de acordo com a necessidade de cada cliente, mediante amostras, normas ou desenho técnico.